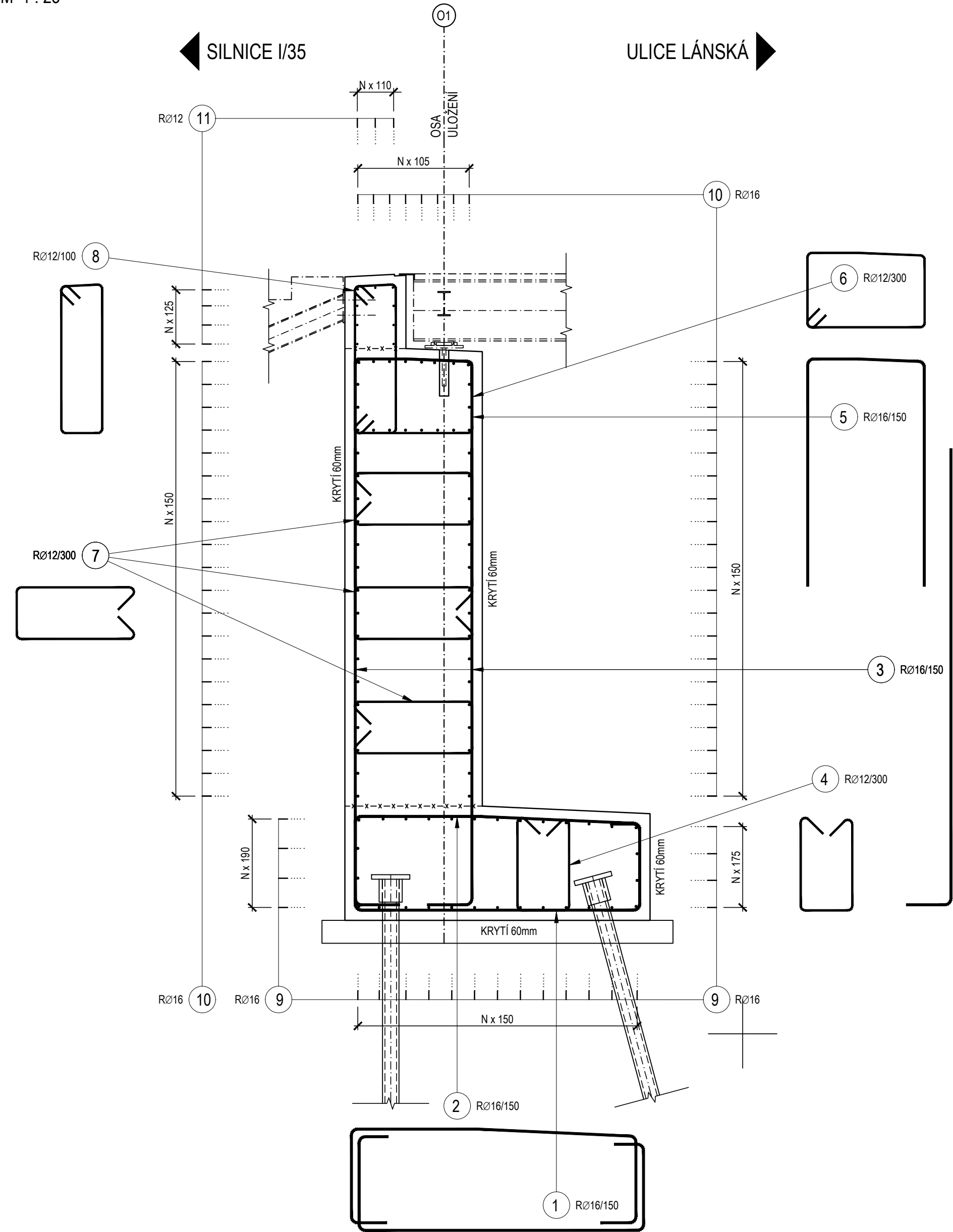


SCHÉMA VÝZTUŽE OPĚRY 1

M 1 : 25



POZNÁMKA:

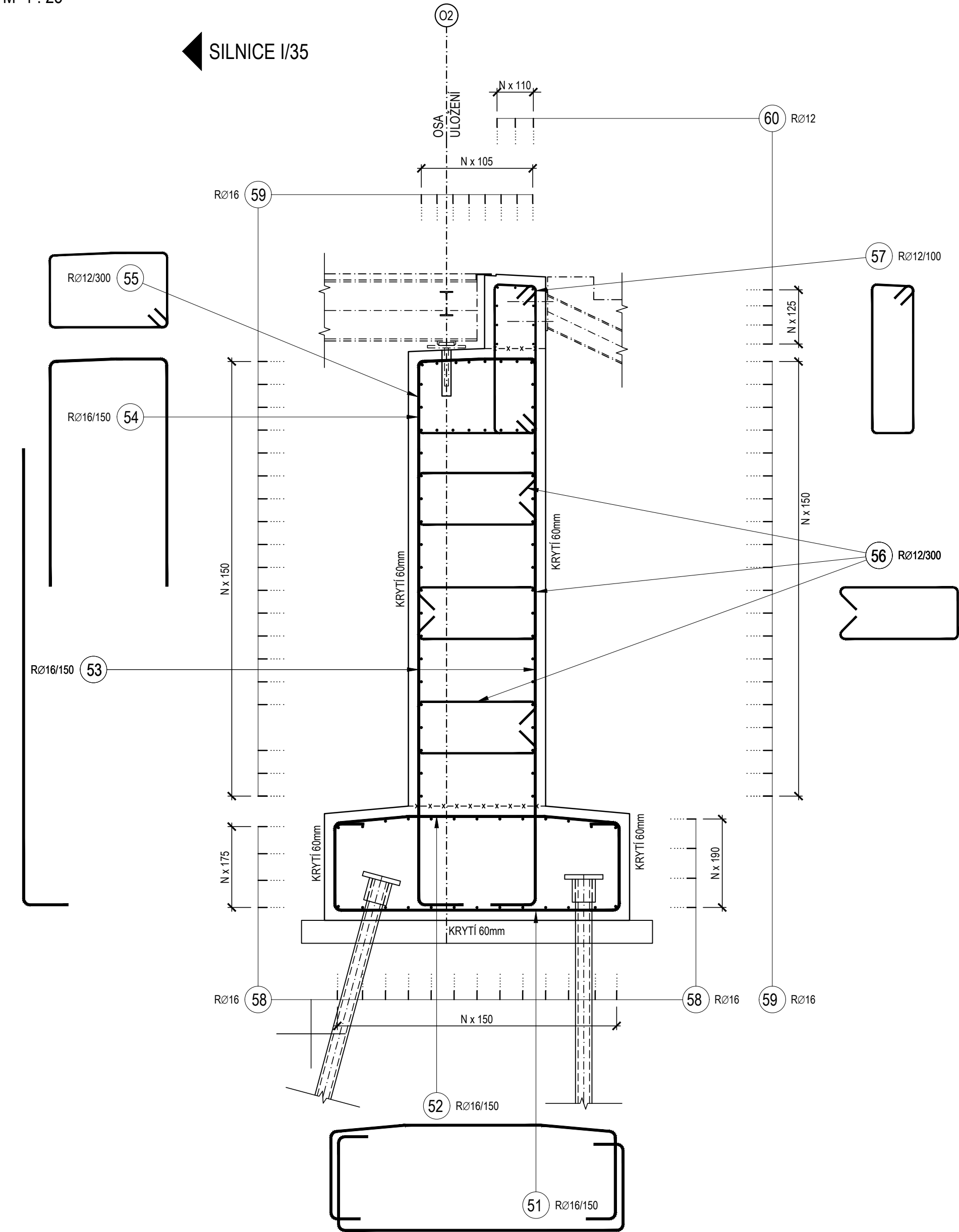
- VÝZTUŽ ZKRESLENÁ V DOKUMENTACI DUSP+PDPS JE V SOULADU S VÝHLÁŠKOU č. 466/2006 Sb. POUZE SCHÉMA A SLOUŽÍ JAKO PODKLAD PRO ZHOTOVITELE PRO ZPRACOVÁNÍ PODROBNÝCH VÝKRESŮ VÝZTUŽÍ
- VÝKRESY VÝZTUŽÍ BUDOU SOUČÁSTÍ RDS DOKUMENTACE ZPRACOVANÉ ZHOTOVITELEM A BUDOU MÍT NÁLEŽITÉ PODROBNOSTI (BUDE V NICH UPŘESNĚNA POLOHA JEDNOTLIVÝCH VÝZTUŽÍ, JEJICH TVAR, PRŮMĚR A POČET, PŘÍPADNĚ VZDÁLENOSTI JEDNOTLIVÝCH VLOŽEK, KONSTRUKCÍ VÝZTUŽÍ, UZAVÍRACÍ VÝZTUŽÍ, APOD...)

SEZNAM STAVEBNÍCH OBJEKTŮ:

SO 01 - LÁVKA
SO 02 - KOMUNIKACE PRO PĚŠÍ

SCHÉMA VÝZTUŽE OPĚRY 2

M 1 : 25



POZNÁMKA 1.:

POUŽITÉ MATERIÁLY V KONSTRUKCI LÁVKY:

- BETON: KONSTRUKCE: OZNAČENÍ PODLE ČSN EN 206-1
ŽB. MONOLITICKÉ ZÁKLADY C30/37 XF4, XD3 - CI 0,40; Dmax 22 - S3/S4
ŽB. MONOLITICKÉ OPĚRY, KŘÍDLA C30/37 XF4, XD3 - CI 0,40; Dmax 22 - S3/S4
- OCEĽ: VEŠKERÉ ŽB. KONSTRUKCE: 10 505 (R), B 500 B (ocel se zaručenou svařitelností)
BETONÁŘSKÁ OCEĽ E-B 121
ELEKTRODY: Cnom = 60 mm
KRYTÍ: Cmin = 50 mm

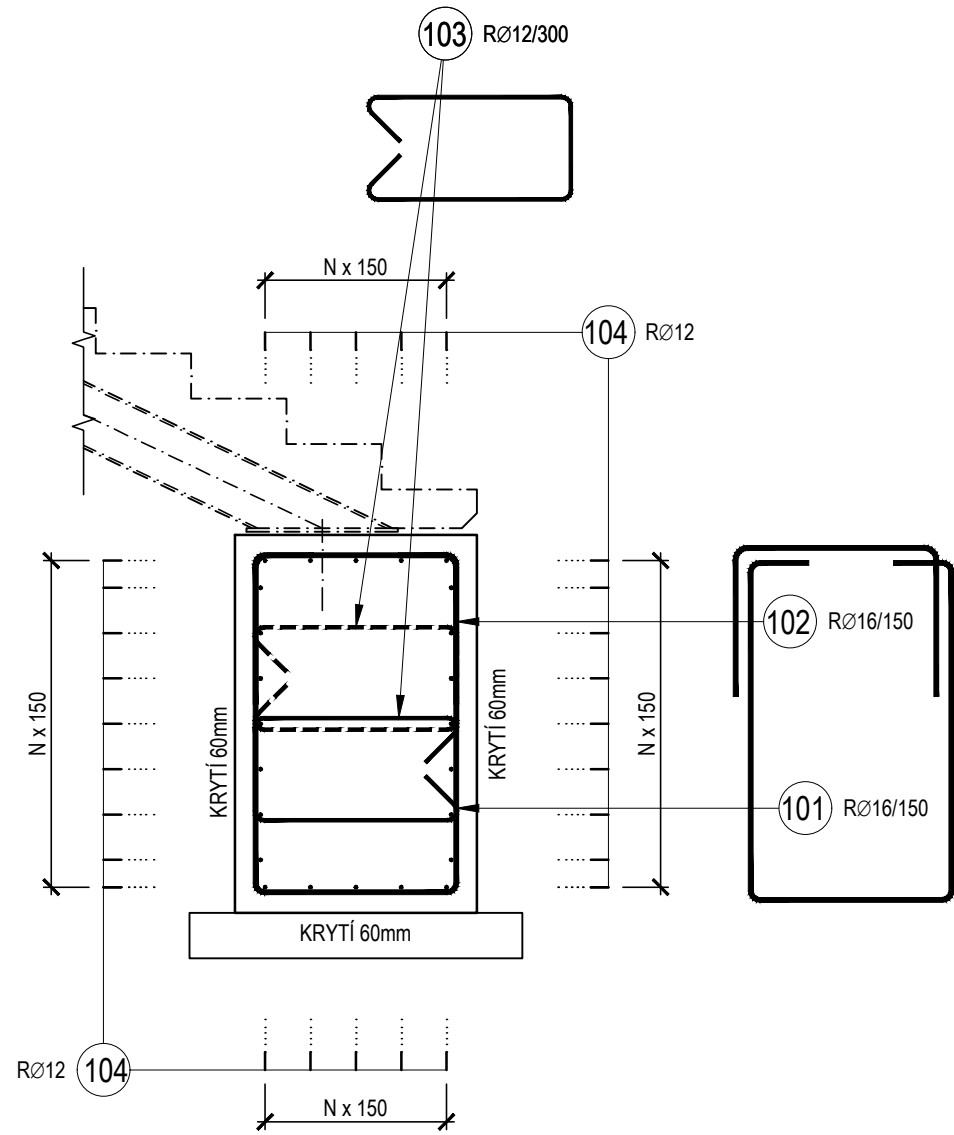
POZNÁMKA 2.:

- GEOMETRICKÉ PŘESNOSTI KONSTRUKCI DLE: ČSN 73 0202; ČSN 73 0210-2; ČSN 73 0212 SPECIFIKACE, VLASTNOSTI, VÝROBA A SHODA DLE ČSN EN 206
- VÝKRES TVARU JE NADŘÁZEN VÝKRESU VÝZTUŽE, VŠECHNY PROSTUPY SE PŘEDOU PODLE VÝKRESU TVARU
- ZÁKLADNÍ KRYTÍ VÝZTUŽE JE 50mm !!
- NESROVNALOSTI VE VÝKRESE (2 VLOŽKY V PŮDORYSE SE NESHODUJÍ S VLOŽKOU VYTAŽENOU, CHYBNÉ DÉLKY VÝZTUŽÍ, POČET KS NA bm APOD.) NUTNO KONZULTOVAT SE STATIKEM!!!

POZNÁMKA 3.:

- PŘÍPADĚ POTŘEBY JE MOŽNÉ DÉLKY NĚKTERÝCH VÝZTUŽÍ UPRAVIT PŘÍMO NA STAVBĚ PŘI PROVÁDĚNÍ
- VÝZTUŽ STYKOVAŤ PŘESAHEM !!!
- V MÍSTĚ OTVORU (PROSTUP RUBOVÉ DRENÁŽE, APOD ...) JE NUTNÉ NĚKTERÉ VÝZTUŽE UPRAVIT PŘÍMO NA STAVBĚ P PROVÁDĚNÍ !!!

ULICE LÁNSKÁ



VÝŠKOVÝ SYSTÉM: B.p.v. / SOUŘADNICOVÝ SYSTÉM: S-JTSK

ProPMK Projektování pozemních a mostních konstrukcí		ProPMK s.r.o. PASEČKÁ 306 539 44 PROSEČ	IČO: 141 44 069 DIČ: CZ 141 44 069 www.propmk.cz
VYPRACOVAL: ING. MARTIN ROUŠAR	KONTROLOVAL: ING. PETR LENOCH	ZODPOVĚDNÝ PROJEKTANT: ING. MARTIN ROUŠAR	HLAVNÍ PROJEKTANT: ING. PETR LENOCH
KRAJ: PARDUBICKÝ		OKRES: SVITAVY	OBEC: LITOMÝSL
INVESTOR: MĚSTO LITOMÝSL, BRÁŠTÁVNÝCH 1000, 570 01 LITOMÝSL		STUPEN PD: DPVSP	
NÁZEV AKCE: LÁVKA PŘES LOUČNOU V LOKALITĚ PERŠTÝN		ČÍSLO ZAKÁZKY: 2022-072	
OBJEKT: SO 01 - LÁVKA		DATUM: 12/2022	
ČÁST: D. DOKUMENTACE OBJEKTŮ		FORMÁT: 8x4	
NÁZEV PŘÍLOHY: SCHÉMA VÝZTUŽE SPODNÍ STAVBY		MĚŘÍTKO: 1:25	
		PÁŘE: ČÍSLO PŘÍLOHY: D.1.2.9.	

Dokument lze používat pouze ve smyslu příslušné smlouvy o dílo nebo objednávky. Žádná jeho část nemůže být dle zákona č. 121/2000 Sb. kopírována nebo jiným způsobem rozšiřována bez souhlasu společnosti ProPMK s.r.o.!